

Przełączniki dźwigniowe

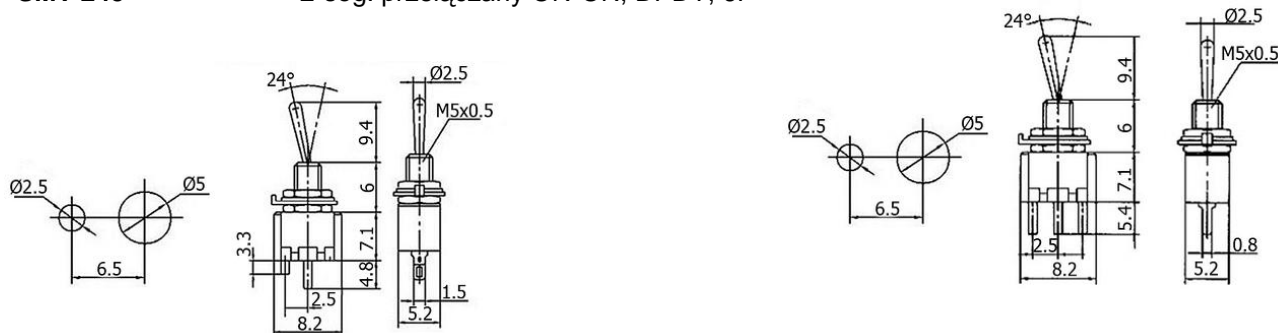
Przełączniki dźwigniowe miniaturowe mocowane do obudowy

niskoprądowe przełączniki mocowane do odbudowy, końcówki do lutowania przewodów.

Dane techniczne	
max. napięcie pracy	125Vac
max. prąd pracy	3A
rezystancja styków	20mΩ
rezystancja izolacji	100MΩ
nap. przebicia	1000Vac/1min
temp. pracy	-20 +80°C
trwałość	min. 10 000przełączeń



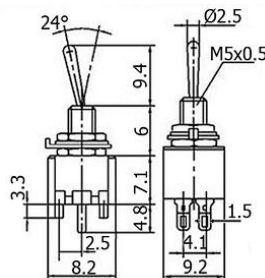
Symbol:	opis
SMT 243	1-seg. zwierny ON-OFF, SPST 2P
SMT 244	1-seg. przełączany ON-ON, SPDT 3P
SMT 245	2-seg. przełączany ON-ON, DPDT, 6P



SMT 243

SMT 244

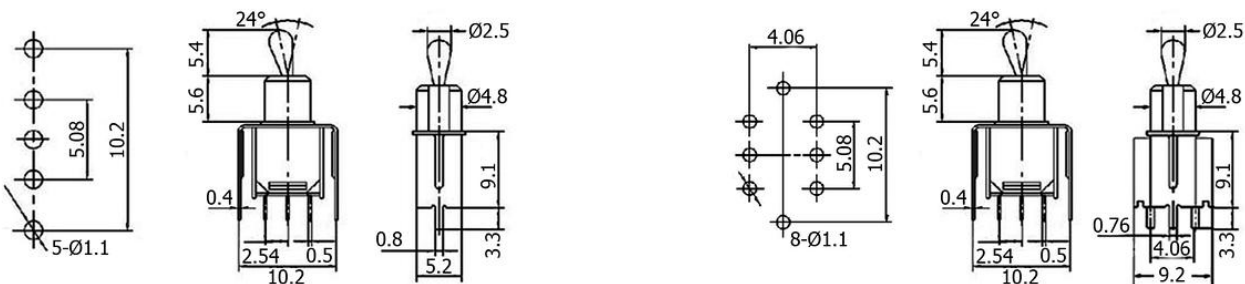
SMT 245



Przełączniki dźwigniowe miniaturowe lutowane do obwodu drukowanego.

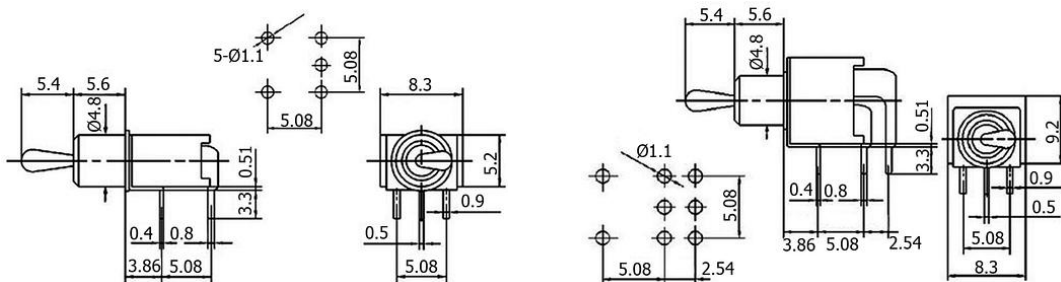
Końcówki, terminale do druku

Symbol:	opis
SMTP 123	1-seg. przełączany ON-ON, SPDT 3P
SMTP 223	2-seg. przełączany ON-ON, DPDT, 6P



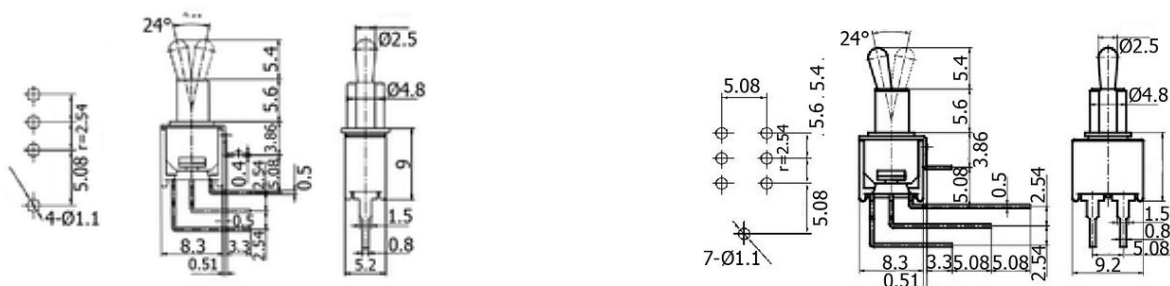
SMTF 123R
SMTF 223R

1-seg. przełączany, kątowy, ON-ON, SPDT 3P
2-seg. przełączany, kątowy ON-ON, DPDT, 6P



SMTF 123RL
SMTF 223RL

1-seg. przełączany, kątowy w linii, ON-ON, SPDT 3P
2-seg. przełączany, kątowy w linii ON-ON, DPDT, 6P



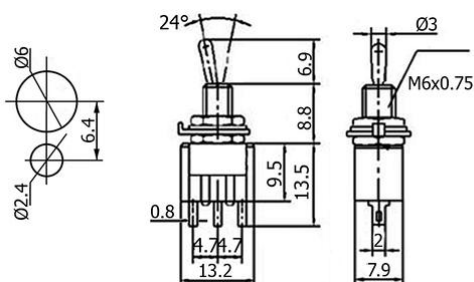
Przełączniki dźwigniowe mocowane do obudowy

Końcówki, terminale z oczkiem do podlutowania przewodu

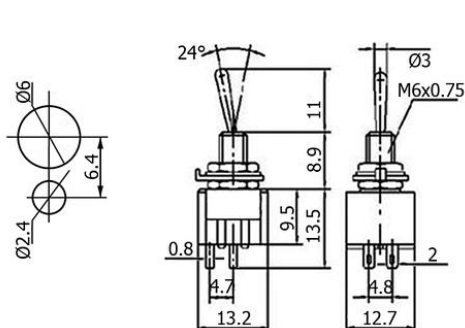
Dane techniczne	
max. napięcie pracy	125Vac
max. prąd pracy	6A
rezystancja styków	max25mΩ
rezystancja izolacji	100MΩ
nap. przebicia	1000Vac/1min
temp. pracy	-50 +80°C
trwałość	min. 10 000 przełączeń



Symbol:	opis
MTS 101	1-seg. zwierny ON-OFF; SPST 2P
MTS 102	1-seg. przełączany ON-ON; SPDT 3P
MTS 103	1-seg. przełączany, ON-OFF-ON, SPDT 3P; 3-pozycje



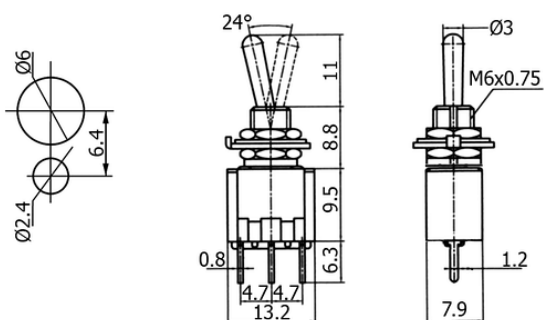
Symbol:	opis
MTS 201	2-seg. zwierny ON-OFF; DPST 4P
MTS 202	2-seg. przełączany ON-ON; DPDT 6P
MTS 203	2-seg. przełączany, ON-OFF-ON, SPDT 6P; 3-pozycje



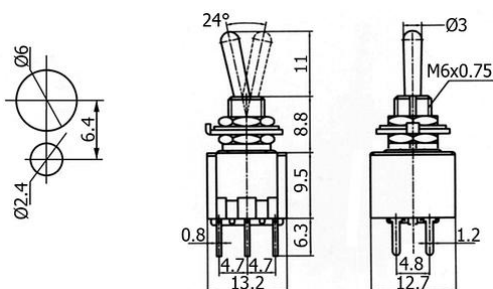
Przełączniki dźwigniowe lutowane do obwodu drukowanego.

Końcówki, terminale do druku

Symbol:	opis
MTSP 101	1-seg. zwierny ON-OFF; SPST 2P
MTSP 102	1-seg. przełączany ON-ON; SPDT 3P
MTSP 103	1-seg. przełączany, ON-OFF-ON, SPDT 3P; 3-pozycje

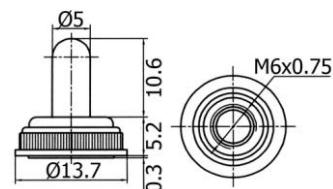
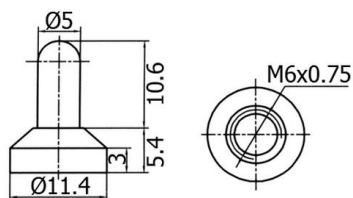


Symbol:	opis
MTSP 201	2-seg. zwierny ON-OFF; DPST 4P
MTSP 202	2-seg. przełączany ON-ON; DPDT 6P
MTSP 203	2-seg. Przełączany, ON-OFF-ON, SPDT 6P; 3-pozycje



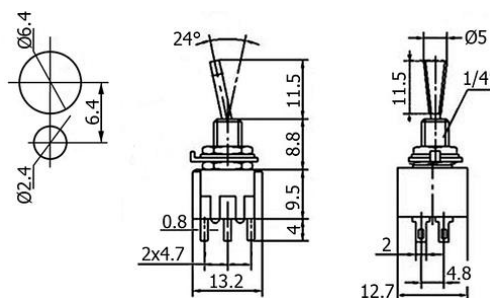
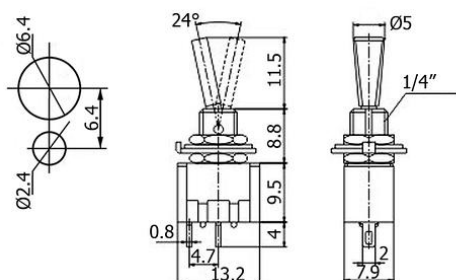
Kapturki do przełączników dźwigniowych, pyło- i wodoszczelne
 obudowa z tw. fenolowo-formaldehydowego, kapturek z poliuretanu

MTS K-11 kapturek gładki,
MTS K-14 kapturek moletowany



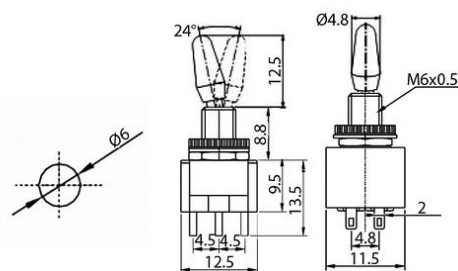
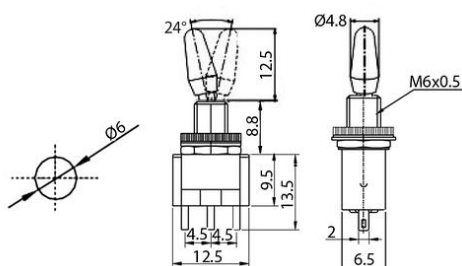
przełączniki dźwigniowe z dźwignią płaską

MTS 102 - F 1-seg. przełączany ON-ON; SPDT 3P
MTS 202 - F 2-seg. przełączany ON-ON; DPDT 6P 6
MTS 203 - F 2-seg. przełączany, ON-OFF-ON, SPDT 3P; 3-pozycje



przełączniki dźwigniowe z kapturkiem

KNX 102 1-seg. przełączany ON-ON; SPDT 3P
KNX 202 2-seg. przełączany ON-ON; DPDT 6P 6





Scalak s.c. J.Różowski, D.Choroś
04-087 Warszawa ul. Igańska 11
e-mail:scalak@scalak.com.pl

przełączniki dźwigniowe mocowane do odbudowy, przewody mocowane do końcówek za pomocą śrub.

Dane techniczne

max. napięcie pracy	125Vac
max. prąd pracy	10A
max. napięcie pracy	250Vac
max. prąd pracy	6A
rezystancja styków	50mΩ
rezystancja izolacji	1000MΩ
nap.przebicia	1000Vac/1min
temp.pracy	-20 +80°C
trwałość	min. 10.000 przełączeń



Symbol:	opis
KN3B 102	1-seg. przełączany
KN3B 202	2-seg. przełączany
KN3B 203	2-seg. przełączany, 3-pozycje

