

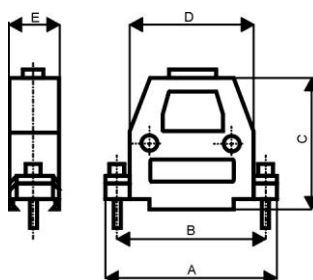
## Oslony złącza D-SUB

dwuczęściowa osłona z poliwęglanu z prostym wyjściem na kabel. Do kompletu wchodzi dwa wkręty skręcające osłonę, dwa wkręty unc-4-40 do mocowania osłony do urządzenia oraz klema do zaciśnięcia kabla.



## Oslony szare

Symbol	l. pinów
PH 9	9
PH 15	15
PH 19	19
PH 23	23
PH 25	25
PH 37	37
PH 50	50



l.pinów/ (mm)	A	B	C	D	E
9	30,8	25,0	45,0	18,3	20,0
15	41,3	33,6	45,0	26,3	20,0
19	45,2	38,9	41,8	34,0	16,0
23	50,4	44,2	41,8	37,0	16,0
25	55,0	47,0	45,0	40,0	20,0
37	71,5	63,5	45,0	56,5	20,0
50	69,1	61,1	45,0	54,1	20,0

## Oslony czarne PH...SW

identyczne jak wyżej z tym, że tworzywo

Wymiary jak dla złącz wyżej

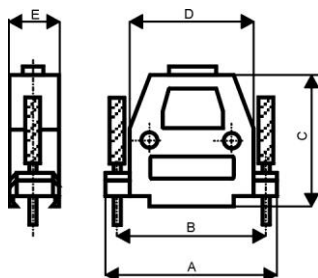
Symbol	l. pinów
PH 9SW	9
PH 15SW	15
PH 25SW	25
PH 37SW	37



## Oslony szare z długimi śrubami PH...L

Wymiary jak dla złącz wyżej

Symbol	l. pinów
PH 9L	9
PH 15L	15
PH 25L	25



## Oslony szare z wyjściem katowym PH...S

Wymiary jak dla złącz wyżej

Symbol	I. pinów
PH 9S	9
PH 15S	15
PH 25S	25
PH 37S	37

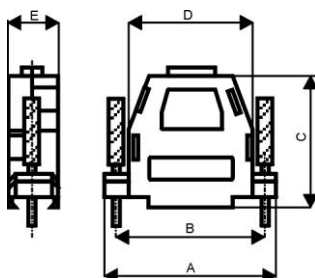
I.pinów/ (mm)	A	B	C		
D	E				
9	30,9	25,0	39,5	28,0	18,5
15	39,6	33,3	36,5	41,0	18,5
25	53,9	47,0	42,0	51,0	20,0
37	71,5	63,5	50,0		



## Oslony zatrzaskiwane, PH...DT

Wymiary jak dla osłon szarych

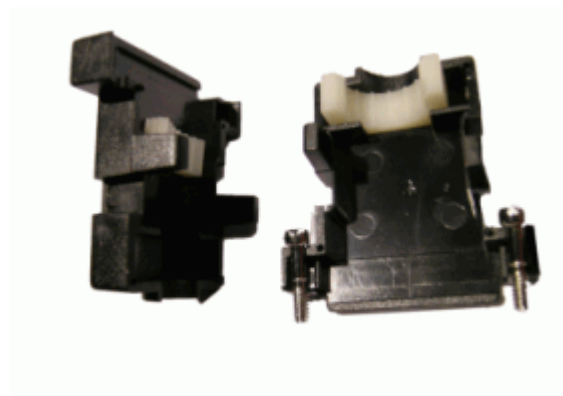
Symbol	I. pinów
PH 9DT	9
PH 15DT	15
PH 25DT	25



## Oslony zatrzaskiwane, czarne PH...DTSW

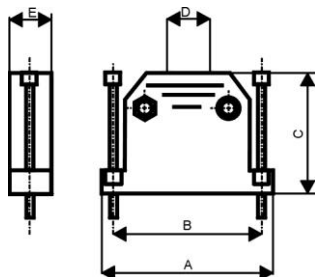
Wymiary jak dla osłon szarych

Symbol	I. pinów
PH 9DTSW	9
PH 15DTSW	15
PH 25DTSW	25



## Oslony o stałej szerokości z długimi śrubami PH...HPL

Symbol	l. pinów
PH 9LS	9
PH 15LS	15
PH 25LS	25
PH 37LS	37



l. pinów/ (mm)	A	B	C	D	E
9	30,8	25,0	29,9	8,14	16,7
15	39,1	33,3	29,9	10,14	17,0
25	54,9	47,0	41,2	11,00	18,4
37	69,3	63,5	50,5	14,12	19,6

## Oslony do złącz za D-SUB gęstych

Do złącz gęstych pasują obudowy od złącz wg niżej przedstawionego schematu:

wtyk lub gniazdo	osłona
15 pin HD	9 pin
26 pin HD	15 pin
44 pin HD	25 pin
62 pin HD	37 pin
78 pin HD	50 pin