

Złącza SUB-D

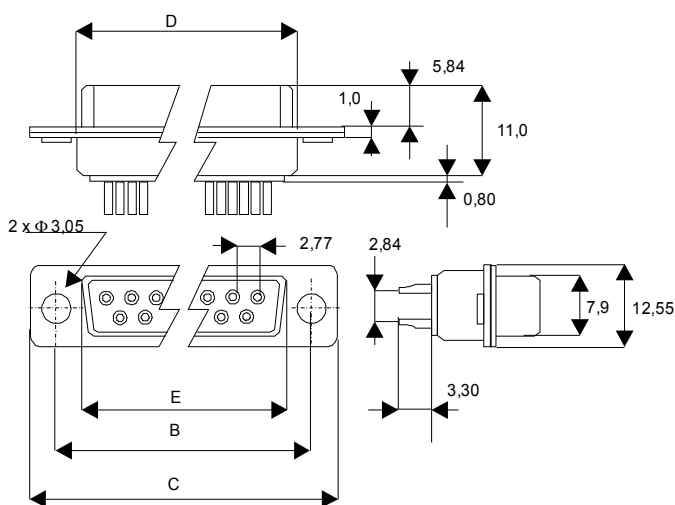
Dane techniczne

nominalny prąd złącza:	5A
napięcie pracy:	250V _{ac}
rezystancja izolacji:	min 5,0GΩ / 500V _{dc} /1min
rezystancja kontaktu:	max 15mΩ /przy 5A _{dc}
napięcie przebicia izolacji:	1.000V(RMS)/1min.
temperatura pracy:	-55 + 105° C
materiał osłony:	stal cynowana
materiał styku:	mosiądz selektywnie złocony
materiał izolatora:	PBT + 30:% włókna szklanego



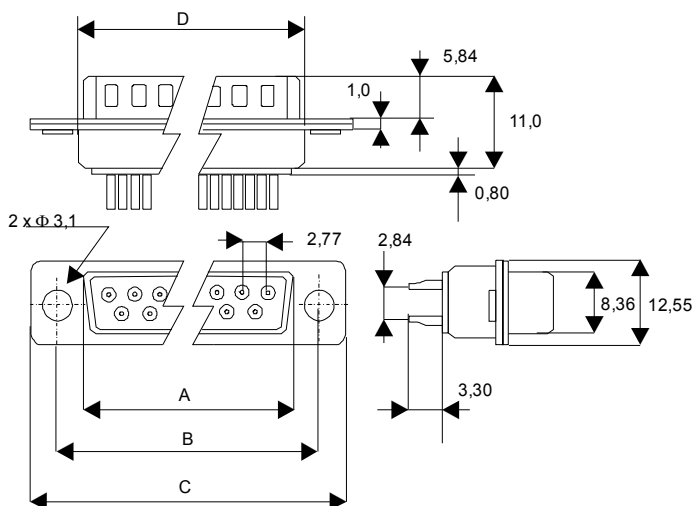
Gniazda, lutowane BU...LK

Symbol	l. pinów
BU 9LK	9
BU 15LK	15
BU 19LK	19
BU 23LK	23
BU 25LK	25
BU 37LK	37
BU 50LK	50



Wtyki, lutowane ST...LK

Symbol	l. pinów
ST 9LK	9
ST 15LK	15
ST 19LK	19
ST 23LK	23
ST 25LK	25
ST 37LK	37
ST 50LK	50



l. pinów	A	B	C	D	E
9	16,92	24,99	30,81	19,28	16,33
15	25,25	33,32	39,14	27,51	24,66
19	32,90	39,03	44,80	33,02	29,92
23	38,50	44,36	50,30	38,15	35,18
25	38,96	47,04	53,04	51,30	38,38
37	55,42	63,50	69,32	57,71	54,84
50	52,86	61,11	66,90	55,30	52,34