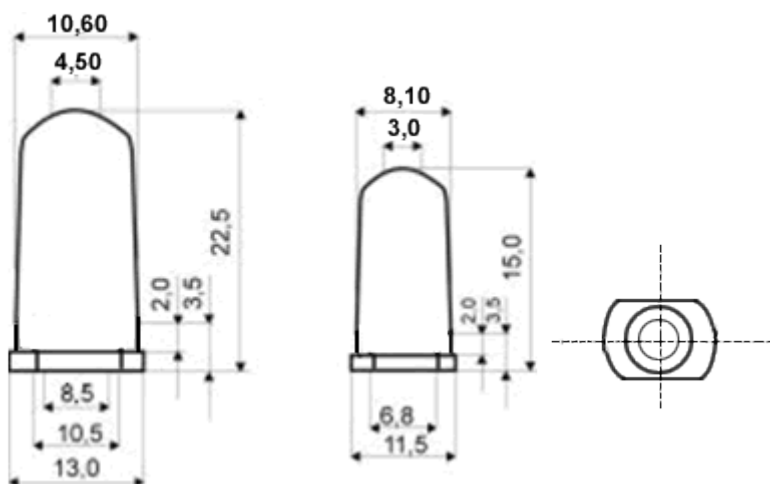


Przegiętki

do osłon SUB-D do kabla okrągłego

| <u>symbol</u> | kolor | opis |
|----------------|--------|--|
| KT 1 GR | szary | pasujący do 9 p.osłony kabel o śr =<6mm |
| KT 2 SW | czarny | pasujący do 9 p. osłony kabel o śr =<6mm |
| KT 3 GR | szary | pasujący do 15 - 25 p. osłon kabel o śr =<8,5mm |
| KT 4 SW | czarny | pasujący do 15 - 25 p. osłon kabel o śr =<8,5mm |



Przegiętki

do osłon SUB-D do kabla okrągłego

| <u>symbol</u> | kolor | opis |
|---------------|-------|--------------------------|
| PG 09 | szary | pasujący do 9 p.osłony |
| PG 15 | szary | pasujący do 15 p. osłony |
| PG 25 | szary | pasujący do 25 p. osłon |

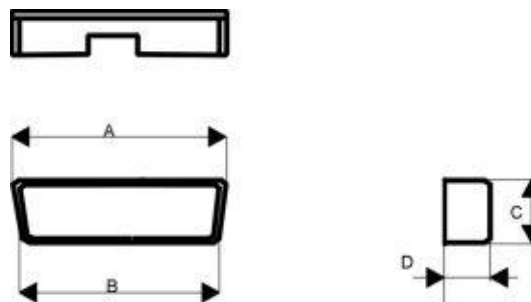


Ostonki złącz

Przeciwpływowe osłonki z tworzywa sztucznego

| symbol | do zł. męskiego | A | B | C | D |
|----------------|--------------------|------|------|------|-----|
| SSK 9M | 9p | 18,8 | 14,2 | 11,1 | 7,5 |
| SSK 15M | 15p | | | | |
| SSK 25M | 25p | | | | |
| SSK 37M | 37p | | | | |

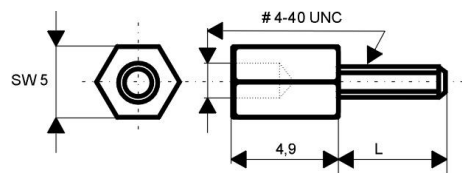
| symbol | do zł. żeńskiego | A | B | C | D |
|----------------|---------------------|------|------|------|-----|
| SSK 9F | 9p | 20,8 | 16,2 | 12,2 | 7,5 |
| SSK 15F | 15p | | | | |
| SSK 25F | 25p | 42,6 | 38 | 12,2 | 7,5 |
| SSK 37F | 37p | | | | |



Elementy mocujące

składający się z 8 części komplet: dystans z gwintem stalowym wewnętrznym i zewnętrznym, dwie podkładki sprężyste i dwie zwykłe oraz dwie nakrętki UNC 4-40

| symbol | opis |
|------------------|------------------------|
| SK 2 | w kompletach L=7,2mm |
| SK 2 L | luzem=7,2mm |
| SK 2/14 | w kompletach, L=13,7mm |
| SK 2 L/14 | luzem, L=13,7mm |

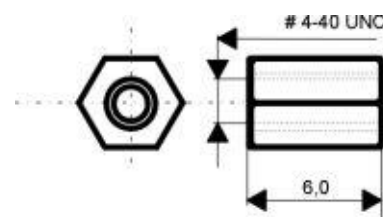


Łącznik dystansowy

tuleja sześciokątna, dystans z gwintem wewnętrznym
 UNC 4-40

rozmiar klucza: 5,0 mm

symbol **BB 4/40**

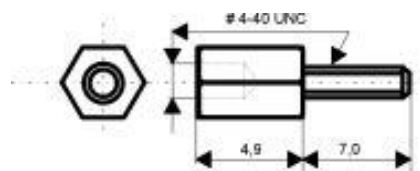


Sześciokątny trzpień z gwintem

trzpień z gwintem zewnętrznym i wewnętrznym UNC 4-40

| | |
|---------------|---------|
| dł. całkowita | : 12 mm |
| dł. gwintu | : 7 mm |
| dł. trzpienia | : 5 mm |

symbol **SKB 1**



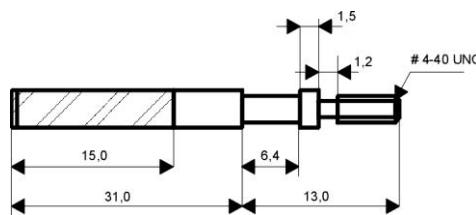


Scalak s.c. J.Różowski, D.Choroś
04-087 Warszawa ul. Igańska 11
e-mail:scalak@scalak.com.pl

Długa śruba do osłon złącz

niklowany trzpień z moeltką, gwint zewnętrzny UNC 4-40

symbol: **RDT**



Wspornik do złącz kątowych z tworzywa

posiada otwory mocujące do płyt

| | |
|-----------------|----------|
| symbol: | l. pinów |
| BWZ 9 K | 9 |
| BWZ 15 K | 15 |
| BWZ 25 K | 25 |
| BWZ 37 K | 37 |
| BWZ 50 K | 50 |



Wsporniki złącz kątowych bez podstawy z nacięciami, z tworzywa

komplet składa się z dwóch części

| | |
|------------------|----------|
| symbol: | l. pinów |
| BW 9/50 K | 9-50 |

Wsporniki złącz kątowych bez podstawy z nacięciami, z metalu

komplet składa się z dwóch części

| | |
|-----------------|----------|
| symbol | l. pinów |
| BW 9/50M | 9-50 |





Scalak s.c. J.Różowski, D.Choroś
04-087 Warszawa ul. Igańska 11
e-mail:scalak@scalak.com.pl